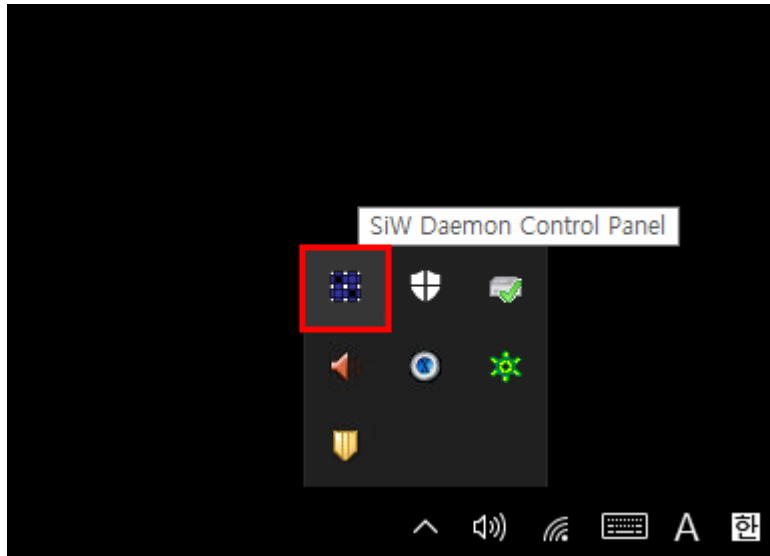


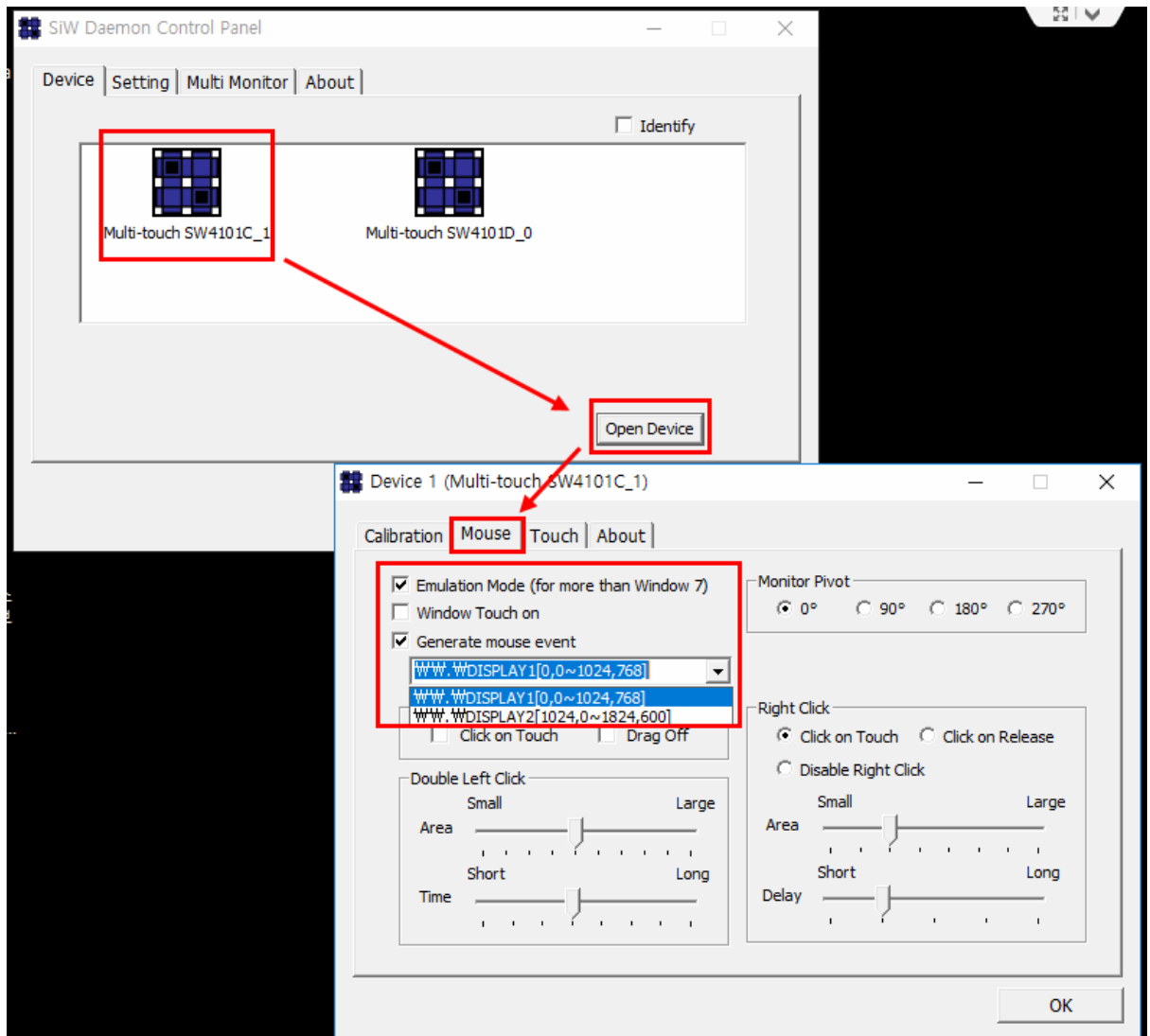
P2C 200시리즈 멀티터치를 싱글터치로 변경하는 방법

1. SiwTouchdemon 실행



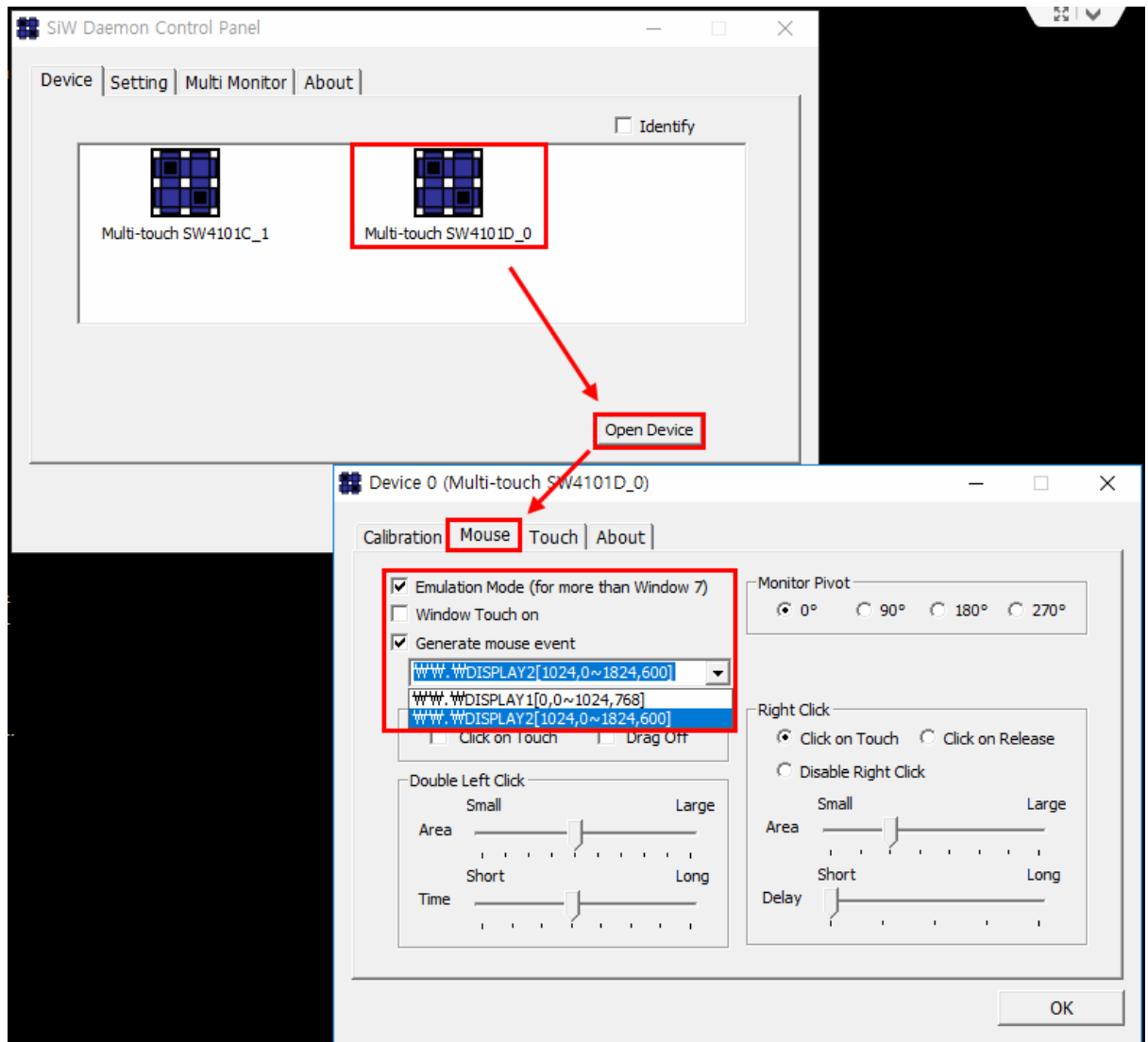
- 1) 우측하단의 격자모양 아이콘 더블 클릭하여 실행하면 설정화면 팝업

2. 메인모니터 터치 설정 변경



- 1) Device 탭 선택
- 2) Device 탭 내에서 Multi-touch SW4101C_1 선택 후 Open Device 클릭
- 3) 팝업이 나타나면 Mouse 탭 선택
- 4) Mouse 탭 내에서
 - Emulation Mode 체크
 - Window Touch on 체크해제
 - Generate mouse event 체크 후 "WWW.WDISPLAY1[0,0~1024,768]" 선택 후 OK 클릭

3. 듀얼모니터 터치 설정 변경



- 1) Device 탭 선택
- 2) Device 탭 내에서 Multi-touch SW4101D_0 선택 후 Open Device 클릭
- 3) 팝업이 나타나면 Mouse 탭 선택
- 4) Mouse 탭 내에서
 - Emulation Mode 체크
 - Window Touch on 체크해제
 - Generate mouse event 체크 후 "WWW.WDISPLAY2[1024,0~1824,600]" 선택 후 OK 클릭