

## 200 시리즈 듀얼모니터 장착 시 터치맵핑 방법

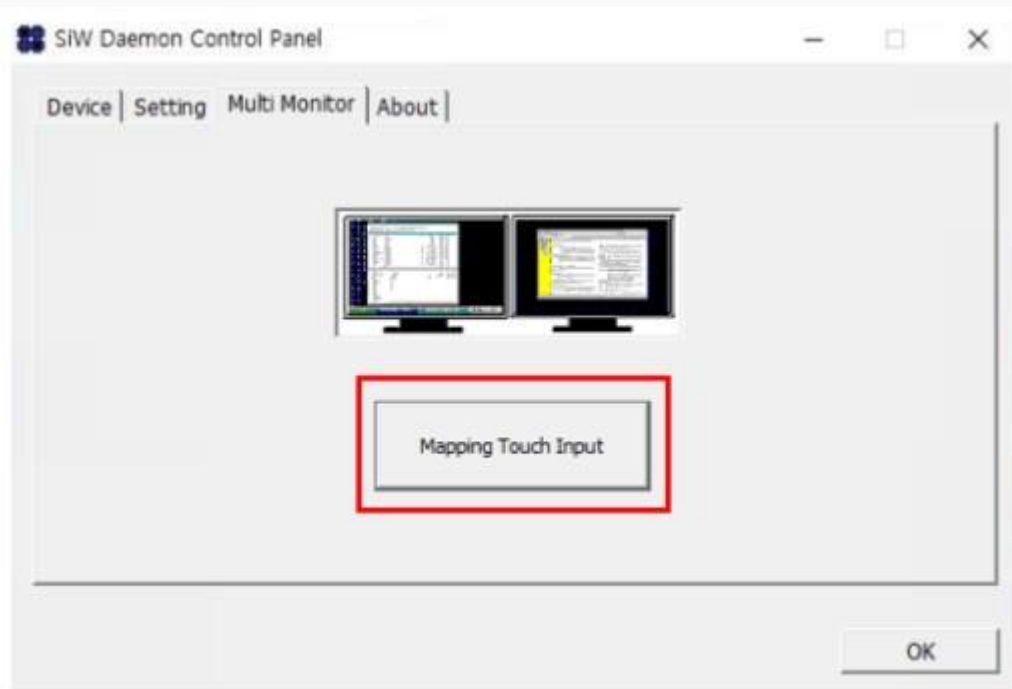
200 시리즈 포스에 듀얼모니터(터치듀얼포함) 장착 후 메인 터치 시 듀얼모니터로 이동되었을 때 맵핑하는 방법입니다.

\*\* 맵핑을 진행 시 키보드와 마우스가 필수입니다.

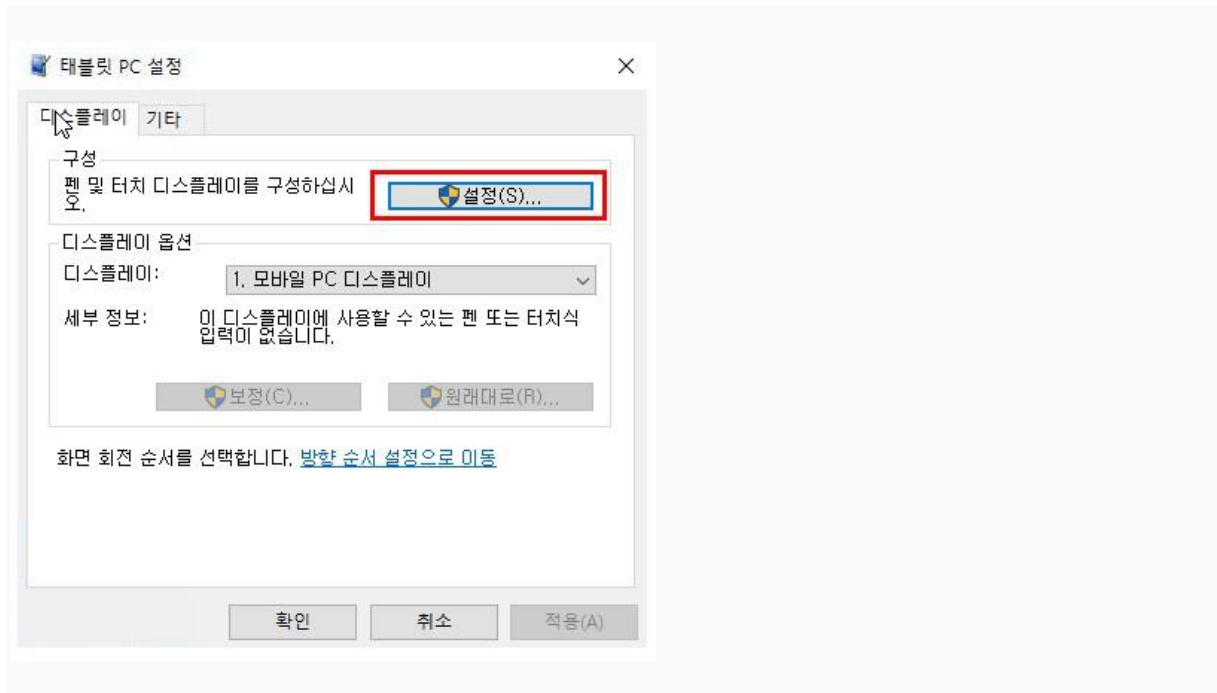
### 1. siw 터치데몬 실행



### 2. Multi Monitor 탭을 선택 후 Mapping Touch Input 클릭



3. 설정화면이 팝업되면 디스플레이 "설정"버튼 클릭



4. 1 번 포스메인화면에 아래의 그림과 같이 나오면 해당화면 클릭하고, 1 번화면 터치 후 키보드 Enter 누르면 2 번화면으로 넘어가면서 1 번과 동일한 작업을 하면 맵핑이 종료됩니다.



이후부터는 정상 위치에 터치가 됩니다.