

# 블루투스 Dongle 자료



# 제품구성

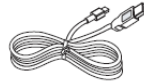
## 1. 블루투스 시리얼 아답터 셋트

① b-linker (DSUB FEMALE]

② b-linker (DSUB MAIL]



## 2. USB 케이블



## 3. Serial 케이블



## 4. 매뉴얼



# Application



GPS 수신기

계측장비

POS 시스템

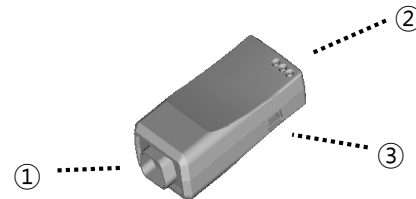
바코드 스캐너

PDA 단말기

바코드 프린터



# 명칭설명



① DSUB Female or Male connector

Serial port에 연결하여 통신사용

② 상태표시 LED

- ① 전원 상태 표시
- ② 통신 연결상태 표시
- ③ 연결 대기상태 표시

③ Mini USB port 는 전원 입력단으로 사용

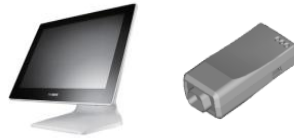
## 프린터 \_블루투스 셋팅 (옵션사항)

### 프린터-블루투스 지원

- 본 제품의 옵션 지원 항목으로 메인보드 상의 Jumper설정으로 시리얼 9번PIN에 5V전원을 공급하여 간편하고 안정적으로 무선통신을 구현할 수 있습니다.
- class 1지원 : 통신거리 100M (오픈공간)



### 1. POS설치



- >PC의 Serial port에 블루투스 체결
- >USB케이블을 사용하여 블루투스에 전원 공급 (PC쪽 USB와 Dongle쪽 USB를 연결합니다.)

전원 공급시 자동 연결됨

### 2. 프린터설치



- >블루투스를 프린터의 Serial 포트에 체결
- 프린터 Serial 9번 pin 전원공급 점퍼설정확인
- 또는 별도의 전원(5V출력)으로 USB단자에 연결하여 사용
- 프린터 Serial Baudrate : 9600bps 설정 확인 (블루투스 기본 통신속도는 9600bps로 셋팅되어 있습니다.)

SLK-TS100

### 3. SLK-TS100 프린터 시리얼 포트 전원공급 방법

1



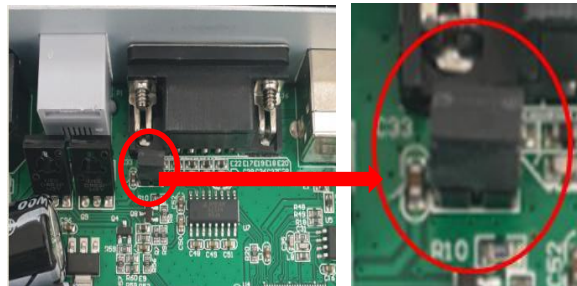
>프린터 바닥면의 스크류를 제거한다.

2



>시리얼포트 뒤의 Jumper를 확인한다.

3



>Jumper를 제거후 2개의 pin에 모두 체결한다.

4



>바닥커버 체결 후 블루투스를 연결하여 전원 및 링크상태를 확인한다.