

# imu



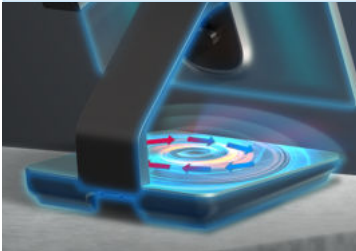
글로벌 포스 · 키오스크 전문기업, 아임유  
[imupos.com](http://imupos.com)



판매의 순간, 매장과 고객을 하나로 연결합니다.  
POS · KIOSK 전문 기업, 아임유

## Only 1. IMU

### 하드웨어 기술



오랜 경험을 기반으로  
안정성이 검증된 H/W 제조 기술력  
(특허 외 지식재산권 39건 등록)

### 글로벌 솔루션



국내 유일 국가별 언어, 화폐,  
세금 체계를 지원하는 글로벌 솔루션  
(K프랜차이즈 해외 진출 컨설팅)

### 토털 서비스



하드웨어·소프트웨어·서비스까지  
통합 매장관리 토털 서비스 제공  
(고객지원 · 기술지원 · 수리센터 운영)

### AI 기술



AI 자동번역 · AI 음성주문  
이스캐너 · AI 비서 등  
차세대 매장관리 혁신 기술 보유



아임유는 다년간의 글로벌 판매 경험을 통해 신뢰를 쌓아온 기업으로,  
국내 유일의 통합 글로벌 솔루션을 기반으로 K-프랜차이즈의 해외 확장을 지원하는 파트너입니다.  
기술력과 현장 경험을 결합해 더 넓은 무대로 나아갈 수 있도록 하겠습니다.

# 아임유 포스 & 키오스크

## 하드웨어 제품 라인업

15"



▶ NOVA POS

12.2"



▶ ARC POS

12.2"



▶ ARC KIOSK

15"



▶ 200

15"



▶ 250

15.6"



▶ 200W

15.6"



▶ 250W

21.5"



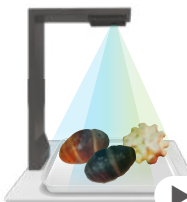
▶ 200B

21.5"



▶ 250B

AI뱅스캐너



▶ AIS캐너

10.1" · 10.5" · 8.7"



▶ UP오더

15"



▶ KIPOS

21.5" · 23.8" · 27" · 32"



▶ T6B KIOSK

15.6"



▶ RAINBOW KIOSK

15" · 21.5"



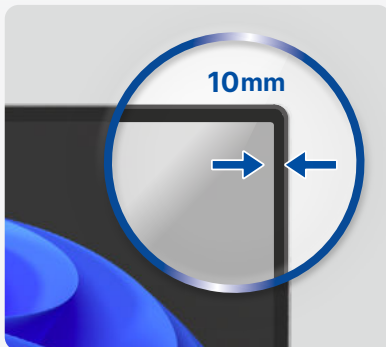
▶ SCO KIOSK

\* 클릭 시 상세정보 화면으로 이동 됩니다.

# NOVA POS

## 혁신적인 슬림 디자인

#노바포스 #울트라슬림디자인 #프리미엄라인 #브랜딩매장추천



**초슬림 베젤 디자인**  
얇은 두께와 슬림 베젤로  
구현한 미니멀 디자인



**옵티컬 본딩 기술 적용**  
빛 반사를 줄여 선명한 화면을 구현하고,  
먼지·습기 유입을 방지하는 구조



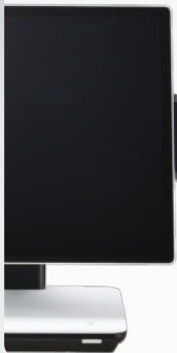
**우수한 발열 관리 설계**  
다양한 애플리케이션을 빠르고  
안정적으로 실행





Gray color

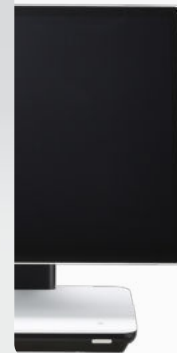
**액세서리 (옵션)** 포고핀 연결로 케이블 없이 쉽게 장착되며, 좌·우 방향 모두 설치할 수 있습니다.



**IC 카드 리더**  
13개 VAN사  
보안인증제품



**보이스 리더**  
AI음성인식



**달라스 리더**  
직원용 전자키(태그)  
로그인, 근태,  
실적관리

**고객용 모니터 (옵션)** 9.7", 15", 15.6" 고객용 모니터는 터치 기능을 옵션으로 선택할 수 있습니다.



15" & 15.6" 고객용 모니터는 연장 케이블을 이용하여 최대 3m까지 분리하여 운영할 수 있습니다.

• 고객용 모니터 & 주방모니터(KDS, 키친콜) 활용

# ARC POS

완전히 새로운 디자인, 스마트 시스템으로 진화하다!

#아크포스 #혁신적디자인 #다름추구

8인치 고객용 터치  
디스플레이  
(1280×800 / 16:10 비율)

KIOSK 타입  
12.2인치 LED 터치 디스플레이  
(1200×1920 / 16:10 비율)

POS 타입  
12.2인치 LED 터치 디스플레이  
(1920×1200 / 16:10 비율)

LED  
터치 감지 전원 버튼



**새로운 혁신 디자인**  
공간 활용을 고려한 슬림 디자인



**프리미엄 H/W 구성을 위한 최적 설계**  
우수한 성능의 메모리 탑재



**고객용 터치 디스플레이**  
8인치 보조 터치 화면으로  
광고 노출과 고객 인터랙션 지원



**Windows**  
ARC POS + CUBE



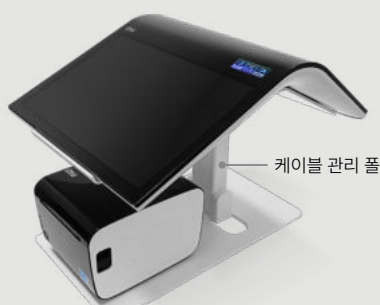
**Android** | 올인원 시스템  
\* CUBE PC 별도 필요 없음



## 액세서리 (옵션)



**고속 감열식 프린터**  
ARC POS와 조화를 이루는  
슬림하고 컴팩트한 디자인



**ARC POS 전용 스탠드**  
견고한 힌지를 적용한 컴팩트 스탠드로  
공간 효율성을 극대화



IHUB-100

**주변기기 확장을 위한 허브**  
세련되고 컴팩트한 디자인  
다양한 주변 기기 지원



## CUBE

**초소형 사이즈, 고성능 미니 PC 시스템**

Windows 기반 ARC POS & 디스플레이와 연결  
하여 사용할 수 있는 모델.

초소형 사이즈로 공간 활용을 극대화할 수 있으며,  
다양한 업종 환경에 유연하게 설치할 수 있습니다.



# 200 POS

브랜드 가치를 높이는 스마트 디자인

#200포스 #스테디셀러 #검증된안정성

▶ 200 POS



유리(Glass) 터치

글라스 터치 패널은 오염과 스크래치에 강하며,  
눈의 피로를 덜어주는 선명한 화면을 제공

15인치 LED 터치 디스플레이  
(1024×768 / 4:3 비율)

커스텀 데코바

브랜드에 맞춘 색상 및 로고 커스터마이징 지원  
(최소 주문 수량 적용)

▶ 200W POS



15.6인치 LED 터치 디스플레이  
(1920×1080 / 16:9 비율)



**시각적 만족도 향상**  
고급스러운 디자인으로  
세련된 매장 분위기 연출



**브랜드 맞춤 커스터마이징**  
브랜드 이미지에 맞춘 로고 인쇄 지원  
(최소 주문 수량 적용)



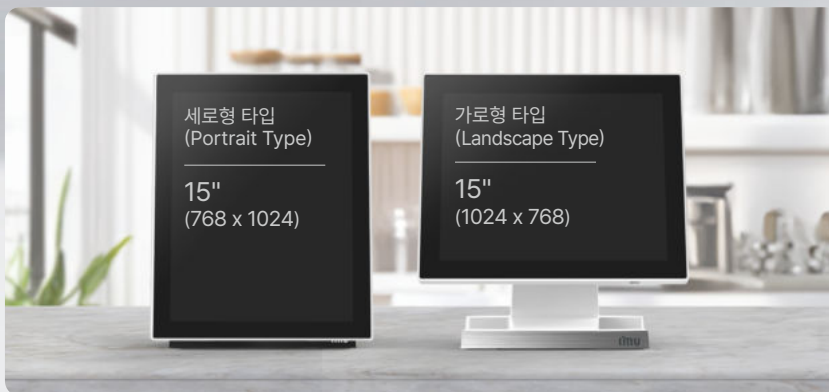
Fanless

**검증된 성능**  
우수한 발열 설계 제품  
신뢰성과 내구성 강화





## 액세서리 (옵션)



세로형 타입  
(Portrait Type)  
15"  
(768 x 1024)

가로형 타입  
(Landscape Type)  
15"  
(1024 x 768)

### 다양한 설치 타입

가로·세로 두 방향 모두 설치할 수 있으며,  
POS·키오스크·KDS·고객용 광고 디스플레이  
등 다양한 용도로 활용 가능합니다.



**IC 카드 리더**  
13개 VAN사  
보안인증제품



**RFID 리더**  
RFID 태그  
고속·고정밀 인식



**달라스 리더**  
직원용 전자키(태그)  
로그인, 근태,  
실적관리

## 고객용 모니터 (옵션) 9.7", 15" 고객용 모니터는 터치 기능을 옵션으로 선택할 수 있습니다.



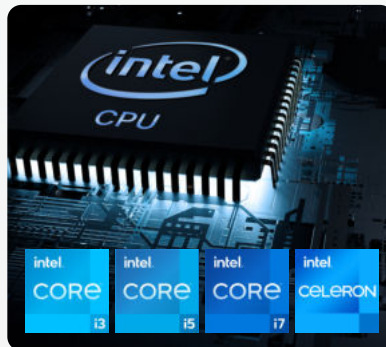
# 250 POS

검증된 안정성과 세련된 디자인의 슬림형 POS

#250포스 #베스트셀러 #인기제품 #어디서나사용



**세련된 디자인**  
매장 분위기를 높여주는  
감각적이고 고급스러운 디자인



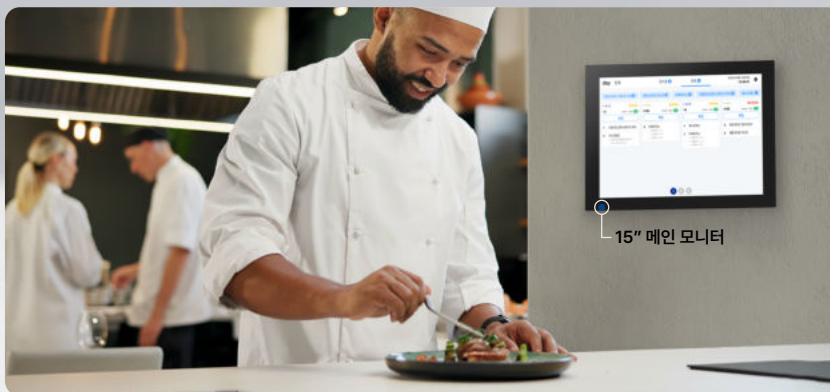
**강력한 고성능 성능**  
Intel® 고성능 프로세서(Core™ i3/i5/i7, Celeron®)  
기반으로 빠르고 안정적인 운영 성능 제공



**검증된 성능**  
우수한 발열 설계 제품  
신뢰성과 내구성 강화



## 액세서리 (옵션)



### 벽걸이형 모니터

옵션 VESA 월마운트를 활용하면 POS를 벽면에 설치할 수 있어 카운터 공간을 더욱 넓게 사용할 수 있습니다. 또한 주방 디스플레이 시스템(KDS)으로도 활용 가능합니다.



**IC 카드 리더**  
13개 VAN사  
보안인증제품



**RFID 리더**  
RFID 태그  
고속·고정밀 인식



**달라스 리더**  
직원용 전자키(태그)  
로그인, 근태,  
실적관리

## 고객용 모니터 (옵션) 9.7", 15" 고객용 모니터는 터치 기능을 옵션으로 선택할 수 있습니다.





# 200B · 250B POS

21.5인치 와이드 디스플레이로 더 크고 선명한 화면 경험

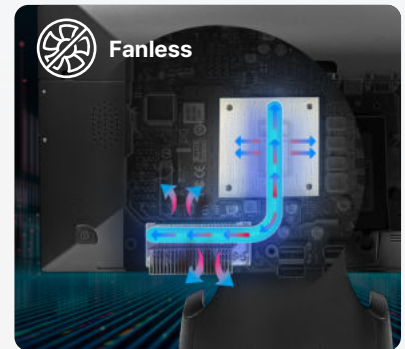
#대형디스플레이포스 #유통매장선호 #살롱뷰티전문점인기



**다양한 업종에 적합**  
미용실, 리테일 등  
폭넓은 업종에서 활용



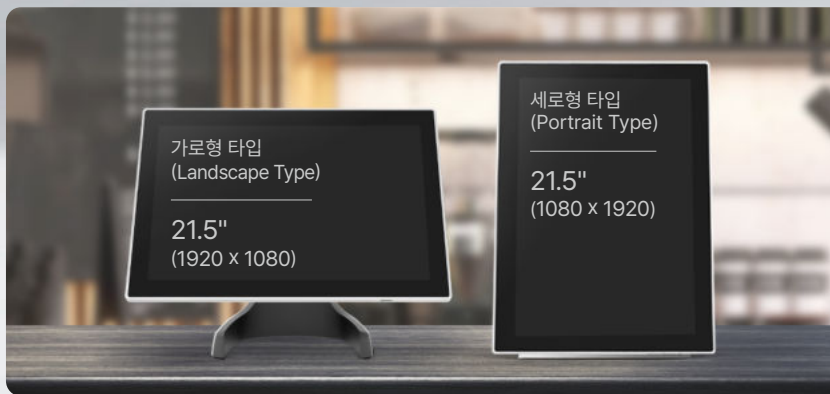
**강력한 고성능 성능**  
고성능 프로세서 탑재



**검증된 성능**  
우수한 발열 설계 제품  
신뢰성과 내구성 강화



## 액세서리 (옵션)



가로형 타입  
(Landscape Type)  
21.5"  
(1920 x 1080)

세로형 타입  
(Portrait Type)  
21.5"  
(1080 x 1920)

### 다양한 설치 타입

가로·세로 두 방향 모두 설치할 수 있으며,  
POS·키오스크·KDS·고객용 광고 디스플레이  
등 다양한 용도로 활용 가능합니다.



**IC 카드 리더**  
13개 VAN사  
보안인증제품



**RFID 리더**  
RFID 태그  
고속·고정밀 인식



**달라스 리더**  
직원용 전자키(태그)  
로그인, 근태,  
실적관리

## 고객용 모니터 (옵션) 9.7", 15" 고객용 모니터는 터치 기능을 옵션으로 선택할 수 있습니다.

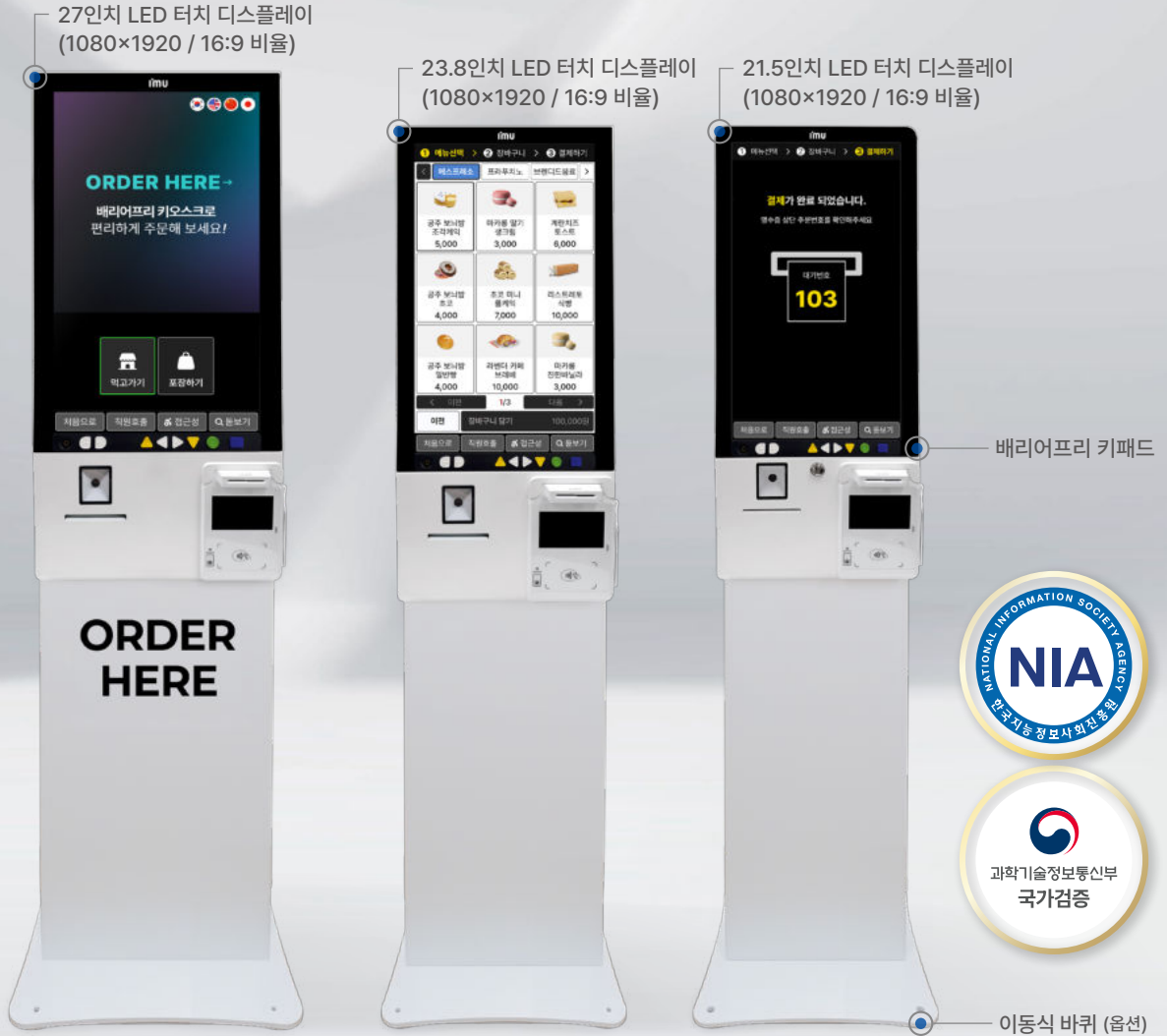


# T6B KIOSK

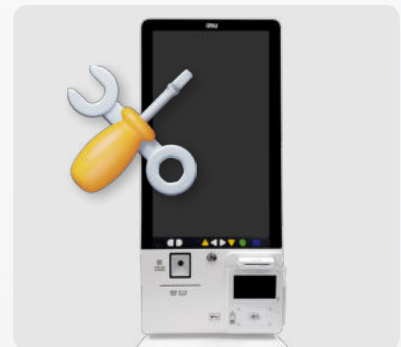


다양한 디스플레이 사이즈, 비용 효율성과 내구성을 갖춘  
고성능 배리어프리 키오스크

#배리어프리키오스크 #간편한설치 #NIA검증 #국가인증 #접근성설계



다양한 설치 방식 지원  
매장 환경에 맞춰 유연하게  
설치 가능한 구조







## 액세서리 (옵션)



**키패드** | 배리어프리 키패드로 활용할 수 있습니다. (유틸리티 지원)



이어폰 잭

음량  
(-/+)

방향키  
(위)

방향키  
(좌 / 우)

방향키  
(아래)

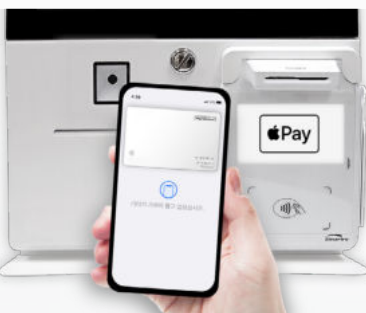
선택

음성 일시정지  
& 다시 듣기



### 카드 리더기 (MSR)

보안을 강화한  
멀티패드 일체형 설치 지원



### 감열 프린터

신뢰할 수 있는 고품질 프린터



### 내장형 프린터

내장형 라벨·티켓·레이저 프린터  
선택 가능 (옵션)



### 카메라

사용자 인식 및 보안 기능



### 마이크

AI 음성 인식



### 스캐너

빠르고 정확한 스캔 성능



# RAINBOW KIOSK

어떤 인테리어에도 자연스럽게 조화되는  
세련된 디자인과 커스텀 컬러 지원

#컬러키오스크 #인테리어매장



**세련된 디자인**  
브랜드 아이덴티티에 맞춘  
컬러 커버 선택 가능



**로고 인쇄 커스터마이징 지원**  
요청 시 제품 케이스에 로고 인쇄 가능  
(최소 주문 수량 적용)



데스크형 / 벽걸이형 / 스탠드형(옵션)

**다양한 설치 방식 지원**  
매장 환경에 맞춰  
유연하게 설치 가능



## 액세서리 (옵션)

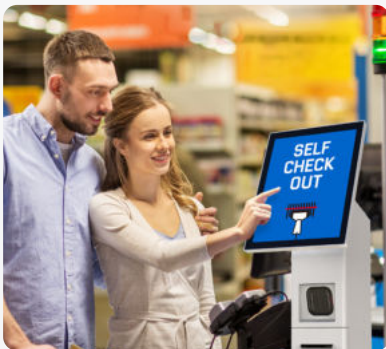




# SCO KIOSK

다양한 매장 환경에 최적화된 매장형 키오스크

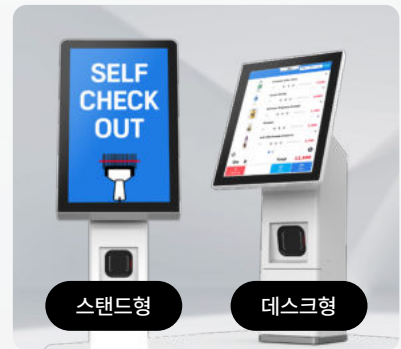
#무인셀프계산대 #안정성검증 #바코드리더기



**슬림하지만 강력한 성능**  
어떤 공간에도 잘 어울리며,  
다양한 업무를 안정적으로 처리하도록 설계



**빠른 설치, 간편한 유지보수**  
모듈형 설계로 유지보수  
비용을 최소화



**다양한 설치 방식 지원**  
매장 환경에 맞춰  
유연하게 설치 가능



## 액세서리 (옵션)



### 유통형 테이블 및 선반 커스터마이징

슈퍼마켓 · 마트 등  
매장 업종에 맞는 테이블 및 선반 지원



핸드 스캐너 거치대  
각도 조절 가능



180° 고정 스캐너  
MG1500



프린터  
감열식 프린터



계산대 전용 선반



카드 리더기  
마그네틱 카드 리더(MSR)



맞춤형 카드 결제 단말기 거치대  
신용카드 단말기 등 다양한 장비 호환



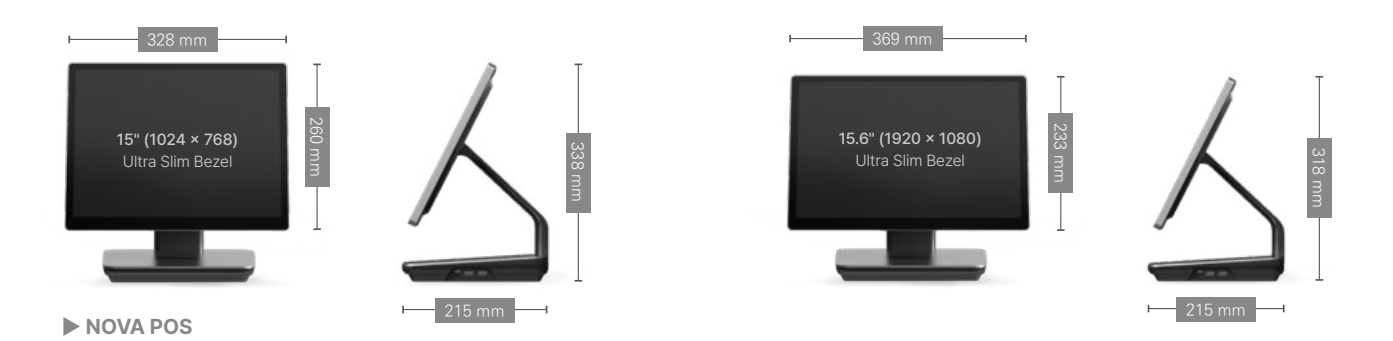
카드·현금 겸용 키오스크 타입  
지폐 보관 및 지폐 계수 기능 지원

# SPECIFICATIONS

## NOVA POS

NOVA-N9		NOVA-N30
System		
Processor	Intel® Processor N97, up to 3.60 GHz(Fanless)	Intel® Processor i3-N305, up to 3.80 GHz(Fanless)
Chipset / BIOS	Intel® Alder Lake-N SoC / AMI UEFI	
Storage	NVMe M.2 2280 SSD 128GB (256/512GB, optional)	
Memory	4GB SO-DIMM DDR4 3200MHz x 1 (Max 16GB, optional)	
Graphics	Intel®UHD 1.2GHz(Execution Units 24)	
OS	Windows 10 IoT Enterprise(64bit), Windows 11 IoT Enterprise(64bit)	
Display		
Primary Display Type	15" LED Backlight (1024 x 768 Resolution / 400cd/m²) 15.6" LED Backlight (1920 x 1080 Resolution / 300cd/m²)	
Touch	PCAP 10 Point Multi-touch	
I/O Interfaces		
USB	Rear : 3 x USB 2.0, 1 x USB 2.0(RJ11) / Side : 2 x USB 3.0 , 1 x USB 3.2 Gen2 Type-C(DP alt mode support)	
Serial	4 (3 x RJ50, 1 x RJ11)	
Audio	1 x Audio-out / 3.5mm	
Extend Displays	2 x MiniDP output(1st Display, 2nd Display)	
LAN	1 x RJ45 (Base-T 1G/bps Ethernet)	
Speaker	1 x 3W	
Peripheral Options		
Secondary Display	• LCD Type: 9.7" or 15" or 15.6" - by single cable(Power & Data)	
Customer Display (VFD)	FSTN LCD Type(20 columns x 2 lines)	
Card Reader (MSR / SCR)	Smart Card Reader: ISO/IEC7816 EMV Level 1 / Magnetic Stripe Reader: ISO 7811 ID-1 All tracks	
Dallas Reader	Dallas Reader(i-button): 6 characters / prefix and suffix	
Wireless	802.11 b/g/n/ac, Bluetooth 5.1	
Box Dimension		
Dimension (W x D x H)	390 x 270 x 390 (mm)	
Weight	15" - 6.5 kg / 14.3 lb	
Environment		
Power Supply	DC 12V/5A (AC 100V~240V, 60W)	DC 12V/7A (AC 100V~240V, 84W)
Temperature	Operating Temp : 0~40℃ / Storage Temp : -20~60℃ / Humidity : 20% to 90%	
Certifications	CE, FCC, KC	

\* 사양은 사전 통보 없이 변경될 수 있습니다.  
\* 박스 무게는 모델 및 구성품에 따라 다소 차이가 있을 수 있습니다.





## ARC POS · ARC KIOSK

ARC POS		ARC KIOSK
Display		
Primary Display Type	12.2" LED Backlight (1920x1200 / 16:10 Ratio / 350cd/m² (Typ))	12.2" LED Backlight (1200x1920 / 16:10 Ratio / 350cd/m² (Typ))
Touch	PCAP 10 Point Multi-touch	
I/O Interfaces		
Audio	3W x 1, Speaker	
I/O Ports	Serial(RJ11) x 1/ Mini DP x 1 / USB 2.0 x 2	
Peripheral Options		
Secondary Display	8" Customer Display / LED Backlight (1280x800 / 16:10 Ratio / 270cd/m² (Typ))	
Box Dimension		
Dimension (W x D x H)	Inner Box 515 x 348 x 138 (mm) / Master Box 545 x 365 x 450 (mm)	Inner Box 567 x 360 x 162 (mm) / Master Box 595 x 375 x 500 (mm)
Weight	Inner Box 5.9 kg / 13 lb · Master Box 18.8 kg / 41.4 lb	Inner Box 5.5 kg / 12.1 lb · Master Box 18 kg / 39.6 lb

CUBE	
System	
Processor	Intel Celeron Processor J6412 (Fanless)
Storage	Standard. 128GB (1 x M.2 2280 SATAIII) or Premium. 256GB (PCIe 3.0 NVMe option)
Memory	4GB (1 x SODIMM DDR4 3200MHz up to 16GB)
Graphics	Intel UHD Graphics for 10th Gen Intel Processors
OS	Windows 10 IoT Enterprise(64bit) / Windows 11(64bit)
I/O Interfaces	
Connecting device	802.11 b/g/n/ac Wireless & Bluetooth 5.1 combo card
I/O Ports	USB 3.0(Type A) x 1 / USB 3.2 Gen2(Type C, DP alt mode support) x 1 / LAN(RJ45) x 1 / Mini DP output(Dual display support) x 1 / 4pin 12V DC INPUT x 1 / RS232(RJ45) x 3, USB 2.0 x 2
I/O Ports 2(Optional)	USB 2.0 x 4 / RS232(RJ45) x 2
Box Dimension	
Dimension (W x D x H)	172 x 106 x 57 (mm)
Weight	0.7 kg / 1.5 lb
Environment	
Power Supply	DC 12V/5A (AC 100V~240V, 60W)
Certifications	CE, FCC, KC

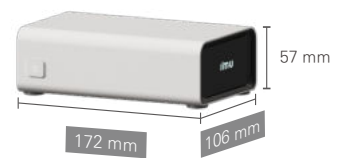
\* 사양은 사전 통보 없이 변경될 수 있습니다.  
\* 박스 무게는 모델 및 구성품에 따라 다소 차이가 있을 수 있습니다.



▶ ARC POS



▶ ARC KIOSK



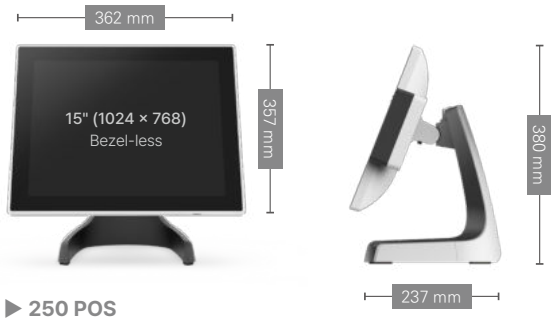
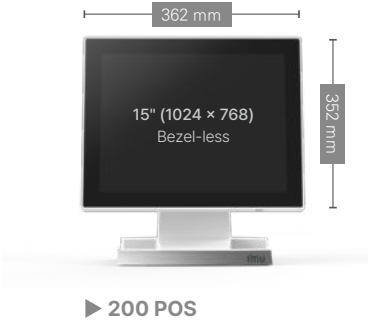
▶ CUBE

# SPECIFICATIONS

200 · 250 POS

N-200 · N-250		NA-200 · NA-250		S-200AL · S-250AL	
System					
Processor	Intel® Processor N97 up to 3.60 GHz (Fanless)		Intel® N95 (4 Core, Max Turbo Frequency 3.40GHz)   TDP 15W		12th Generation Intel® Core™ Processors Core i3-1215U /Core i5-1235U / Core i7-1255U (Fanless)
Chipset / BIOS	Intel® Alder Lake-N SoC / AMI UEFI		Integrated on SOC / AMI BIOS		Intel® Alder Lake SoC / AMI UEFI
Storage	2.5" SATA III SSD 128GB (Max. 512GB, m.2 NVME 2280 SSD optional)		2.5" SATA III SSD 128GB (Max. 512GB, m.2 NVME 2280 SSD optional)		2.5" SATA III SSD 128GB (Max. 512GB, m.2 NVME 2280 SSD optional)
Memory	8GB SO-DIMM DDR4 3200MHz x 1 slot (Max. 16GB)				4GB SO-DIMM DDR4 3200MHz x 1 (Max 32GB, optional)
Graphics	Intel® UHD 1.2GHz(Execution Units 24)		Intel® UHD 1.20GHz (Excution Units 16)		Core™ i3-1215U - Intel® UHD Graphics for 12th Gen Intel® Processors Core™ i5-1235U / Core™ i7-1255U - Intel® Iris Xe Graphics(Execution Units 80)
OS	Windows 10 IoT Enterprise(64bit), Windows 11 IoT Enterprise(64bit)				
Display					
Primary Display Type	15" LED Backlight (1024 x 768 Resolution / 400cd/m²) 15.6" LED Backlight (1920 x 1080 Resolution / 300cd/m²)				
Touch	PCAP 10 Point Multi-touch				
I/O Interfaces					
USB	7 (USB 2.0/Rear Top x 2, USB 2.0/RJ11 x 1, USB 3.0/Rear Bottom x 4)				
Serial	6 (DB9 x 3, RJ50 x 2, RJ11 x 1)				
Audio	1 x Audio-out / 3.5mm				
Extend Displays	1 x DP output				
LAN	1 x RJ45 (Base-T 10/100/1000 Ethernet)				
Speaker	1 x 3W				
Peripheral Options					
Secondary Display	• LCD Type: 9.7" or 15" LCD (USB Port x 1) • Touch Monitor: 9.7" or 15" LCD with Capacitive Touch (USB Port x 1) - by single cable(no power & USB cable)				
Customer Display (VFD)	FSTN LCD Type(20 columns x 2 lines)				
Card Reader (MSR / SCR)	Smart Card Reader: ISO/IEC7816 EMV Level 1 / Magnetic Stripe Reader: ISO 7811 ID-1 All tracks				
Dallas Reader	Dallas Reader(i-button): 6 characters / prefix and suffix				
Wireless	802.11 b/g/n/ac, Bluetooth 5.1				
Box Dimension					
Dimension (W x D x H)	430 x 290 x 430 (mm) / 16.9 x 11.4 x 16.9 (inch)				
Weight	200 POS - 6.9 kg / 15.2 lb   250 POS - 6.7 kg / 14.7 lb				
Environment					
Power Supply	DC 12V/5A (AC 100V~240V, 60W)			DC 12V/7A (AC 100V~240V, 84W)	
Temperature	Operating Temp: 0 ~ 40℃ / Storage Temp : -20~60℃ / Humidity: 20% to 90%				
Certifications	CE, FCC, KC				

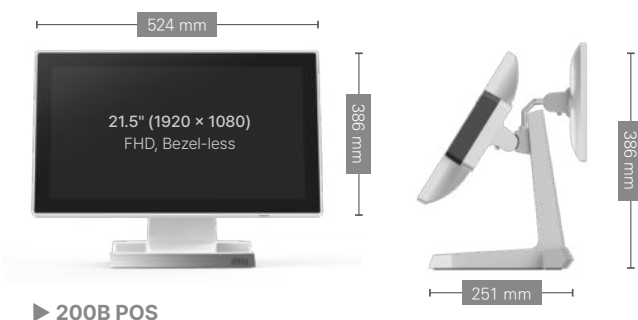
\* 사양은 사전 통보 없이 변경될 수 있습니다.  
\* 박스 무게는 모델 및 구성품에 따라 다소 차이가 있을 수 있습니다.



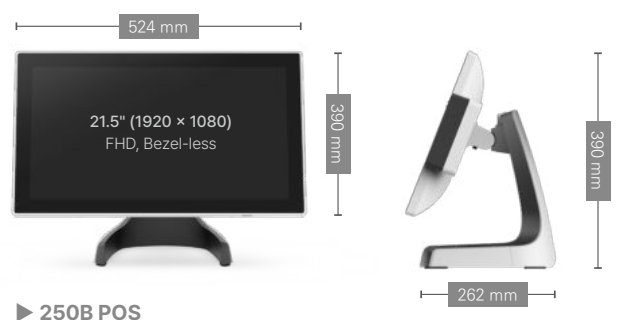
## 200B · 250B POS

N-200B · N-250B		S-200BAL · S-250BAL
System		
Processor	Intel® Processor N97, up to 3.60 GHz (Fanless)	12th Generation Intel® Core™ Processors Core i3-1215U /Core i5-1235U / Core i7-1255U (Fanless)
Chipset / BIOS	Intel® Alder Lake SoC / AMI UEFI	
Storage	2.5" SATA III SSD 128GB (SSD 256/512GB, m.2 NVME 2280 SSD optional)	
Memory	8GB SO-DIMM DDR4 3200MHz x 1 (Max 16GB, optional)	4GB SO-DIMM DDR4 3200MHz x 1 (Max 32GB, optional)
Graphics	Intel®UHD 1.2GHz(Execution Units 24)	Intel® Iris Xe Graphics (Execution Units 80)
Multi Mointor	3 (# of Displays Supported) - up to 3 monitors (optional)	
OS	Windows 10 IoT Enterprise(64bit), Windows 11 IoT Enterprise(64bit)	
Display		
Primary Display Type	21.5" LED Backlight (1920 x 1080 Resolution / 16:9 Ratio / 300cd/m²)	
Touch	PCAP 10 Point Multi-touch	
I/O Interfaces		
USB	2 x USB 2.0 (Rear Top x 2), 1 x USB 2.0 (RJ11), 4 x USB 3.0 (Rear Bottom x 4)	
Serial	6 (DB9 x 3, RJ50 x 2, RJ11 x 1)	
Audio	1 x Audio-out / 3.5mm	
Extend Displays	1 x DP output, 1 x HDMI output (optional)	
LAN	1 x RJ45 (Base-T 10,100,1000m/bps Ethernet)	
Speaker	3W x 2	
Peripheral Options		
Secondary Display	• LCD Type: 9.7" or 15" LCD (USB Port x 1) • Touch Monitor: 9.7" or 15" LCD with Capacitive Touch (USB Port x 1) - by single cable(no power & USB cable)	
Customer Display (VFD)	FSTN LCD Type(20 columns x 2 lines)	
Card Reader (MSR / SCR)	Smart Card Reader: ISO/IEC7816 EMV Level 1 / Magnetic Stripe Reader: ISO 7811 ID-1 All tracks *Interface: USB(HID) and RS232C(COM6)	
Dallas Reader	Dallas Reader(i-button): 6 characters / prefix and suffix *Interface: USB(HID) and RS232C(COM6)	
Box Dimension		
Dimension (W x D x H)	585 x 300 x 430 (mm)	
Weight	200B POS - 8.7 kg / 19.1 lb   250B POS - 8.9 kg / 19.6 lb	
Environment		
Power Supply	12V DC input (AC 100V~240V, 60W)	DC 12V/7A (AC 100V~240V, 84W)
Temperature	Operating Temp : 0~40℃ / Storage Temp : -20~60℃ / Humidity: 20% to 90%	
Certifications	CE, FCC, KC	

\* 사양은 사전 통보 없이 변경될 수 있습니다.  
\* 박스 무게는 모델 및 구성품에 따라 다소 차이가 있을 수 있습니다.



▶ 200B POS



▶ 250B POS

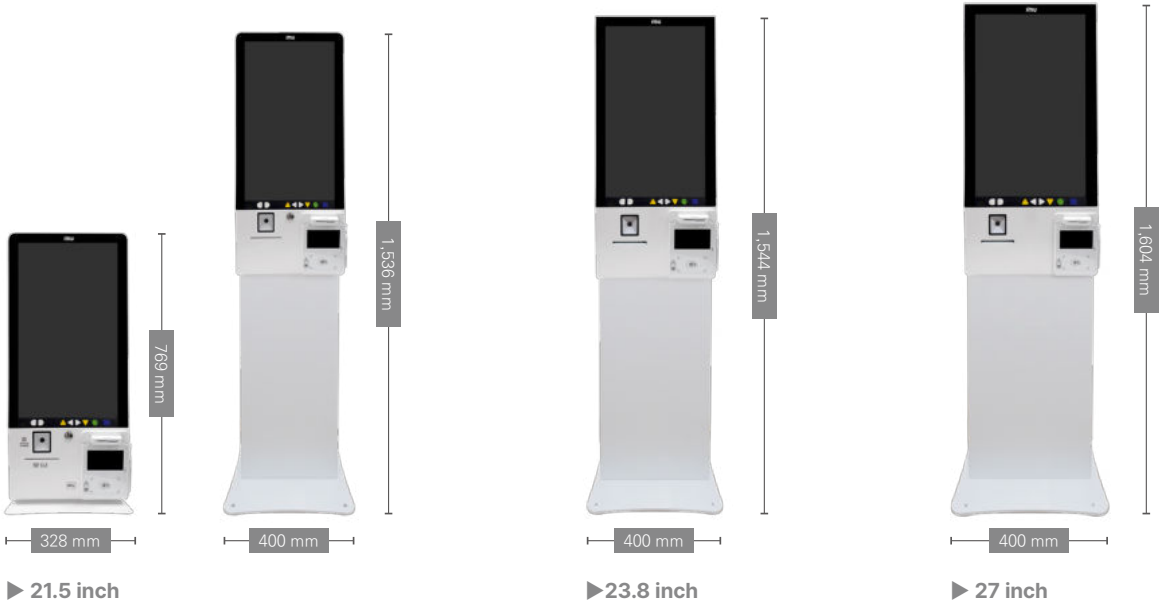


# SPECIFICATIONS

## T6B KIOSK

T6B		
System		
Processor	Intel® Processor N97 up to 3.60 GHz (Fanless)	12th Generation Intel® Core™ Processors Core i3-1215U /Core i5-1235U / Core i7-1255U (Fanless)
Chipset / BIOS	Intel® Alder Lake-N SoC / AMI UEFI	Intel®Alder Lake SoC / AMI UEFI
Storage	2.5" SATA III SSD 128GB (Max. 512GB, optional)	
Memory	8GB SO-DIMM DDR4 3200MHz x 1 (Max 16GB, optional)	8GB SO-DIMM DDR4 3200MHz x 1 (Max 32GB, optional)
Graphics	Intel®UHD 1.2GHz(Execution Units 24)	Core i3-1215U - Intel®UHD Graphics for 12th Gen Intel®Processors Core i5-1235U / Core i7-1255U - Intel® Iris® Xe Graphics(Execution Units 80)
OS	Windows 10 IoT Enterprise(64bit), Windows 11 IoT Enterprise(64bit)	
Display		
Primary Display Type	<b>21.5"</b> - LED Backlight (FHD, 1080 x 1920 Resolution / 16:9 Ratio / 300cd/m²) <b>23.8"</b> - LED Backlight (FHD, 1080 x 1920 Resolution / 16:9 Ratio / 250cd/m²) <b>27"</b> - LED Backlight (FHD, 1080 x 1920 Resolution / 16:9 Ratio / 300cd/m²) <b>32"</b> - LED Backlight (FHD, 1080 x 1920 Resolution / 16:9 Ratio / 400cd/m²)	
Touch	PCAP 10 Point Multi-touch	
I/O Interfaces		
I/O Port	USB 6, LAN 1 (RJ45), Serial 6(DB9*3, RJ50*2, RJ11*1)	
Peripheral Options		
Printer	3" Thermal Receipt Printer (Speed: 200mm/sec max. Autocut)	
Card Reader (MSR / SCR)	• Smart Card Reader: ISO/IEC7816 EMV Level 1 • Magnetic Stripe Reader: ISO 7811 ID-1 All tracks * Interface: USB(HID) and RS232C(COM6)	
Scanner	2D Scanner	
Speaker	5W (Internal Speakers)	
Box Dimension		
Dimension (W x D x H)	Desk - 860 x 400 x 290 (mm) / Stand - 850 x 465 x 290 (mm)	
Weight	Desk - 18 kg / Stand - 19 kg	
Environment		
Power Supply	12V/5A, 24V/1.75A	
Temperature	Operating Temp : 0~40℃ / Storage Temp : -20~60℃ / Humidity : 20% to 90%	
Certifications	KC(R-R-P2C-KIO-K21T6B)	

\* 사양은 사전 통보 없이 변경될 수 있습니다.  
\* 박스 무게는 모델 및 구성품에 따라 다소 차이가 있을 수 있습니다.



T6B KIOSK (Android)

T6B (KIO-K32) - Android	
System	
Processor	RK3568, Quad-Core ARM Cortex-A55 (2.0GHz)
Storage	eMMC 32GB
Memory	DDR4 8GB
OS	Android 11
Display	
Primary Display Type	32" LED Backlight (1080 x 1920 Resolution / 16:9 Ratio / 300cd/m²)
Touch	PCAP 10 Point Multi-touch
I/O Interfaces	
USB	1 x USB 2.0, 1 x USB 3.0
Audio	1 x Audio-out / 3.5mm
Extend Displays	1 x HDMI output
LAN	1 x RJ45 (Base-T 10,100,1000m/bps Ethernet)
Speaker	1 x 5W
KEY PAD	장애인 키패드
Printer	
Printer	3" Thermal Receipt Printer (Speed: 200mm/sec max. Autocut)
Scanner	
Scanner	2D Scanner (optional)
Box Dimension	
Dimension (W x D x H)	675 x 390 x 285 (mm)
Weight	12.5 kg
Environment	
Power Supply	DC 12V/2A (AC 100V~240V, 24W)/ 24V/3A/ 24V/1.75A
Temperature	Operating Temp : 0~40℃ / Storage Temp : -20~60℃ / Humidity : 20% to 90%
Certifications	-

\* 사양은 사전 통보 없이 변경될 수 있습니다.  
\* 박스 무게는 모델 및 구성품에 따라 다소 차이가 있을 수 있습니다.

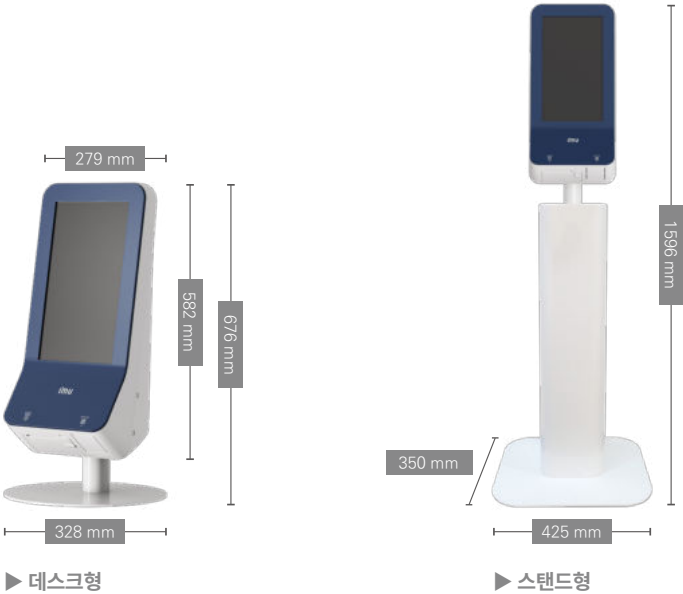


# SPECIFICATIONS

## RAINBOW KIOSK

RAINBOW (KIO-F16E6)	
System	
Primary Display Type	15.6" LED Backlight (FHD / 1080 x 1920 / 300cd/m <sup>2</sup> (Typ)
Touch	PCAP 10 Point Multi-touch
Processor	Intel® Celeron Quad-core Processor J6412 2.0GHz/2.6GHz
Chipset / BIOS	Intel® Elkhart Lake SoC / AMI
Storage	2.5" SATA III SSD 128GB (256/512GB, optional)
Memory	4GB SO-DIMM DDR4 2666MHz~3200MHz x 1 (Max 32GB, optional)
Graphics	Intel® UHD Graphics for 10th Gen Intel Processors
Speaker	3W x 1 (Internal Speakers)
OS	Windows 10 IoT Enterprise
Printer	
Printer	3" Thermal Receipt Printer (Speed: 200mm/sec max. Autocut)
I/O Interfaces	
USB	1 x USB 2.0
Serial	2 (RJ45 x 1, RJ11 x 1) COM4 (RJ45) : RS232 COM6(RJ11): USB 2.0 and RS232 with +5V/1A for Card Reader
LAN	1 x RJ45 (Base-T 10/100/1000 Ethernet)
Peripheral Options	
Card Reader(MSR / SCR)	<ul style="list-style-type: none"><li>• Smart Card Reader: ISO/IEC7816 EMV Level 1</li><li>• Magnetic Stripe Reader: ISO 7811 ID-1 All tracks</li><li>* Interface: USB(HID) and RS232C(COM6)</li></ul>
Box Dimension	
Dimension (W x D x H)	675 x 390 x 285 (mm)
Weight	12.5 kg
Environment	
Power Supply	DC 24V/4A (AC 100V~240V, 96W)
Temperature	Operating Temp : 0~40℃ / Storage Temp : -20~60℃ Humidity : 20~90%H non-condensing
Certifications	CE, KC

\* 사양은 사전 통보 없이 변경될 수 있습니다.  
\* 박스 무게는 모델 및 구성품에 따라 다소 차이가 있을 수 있습니다.

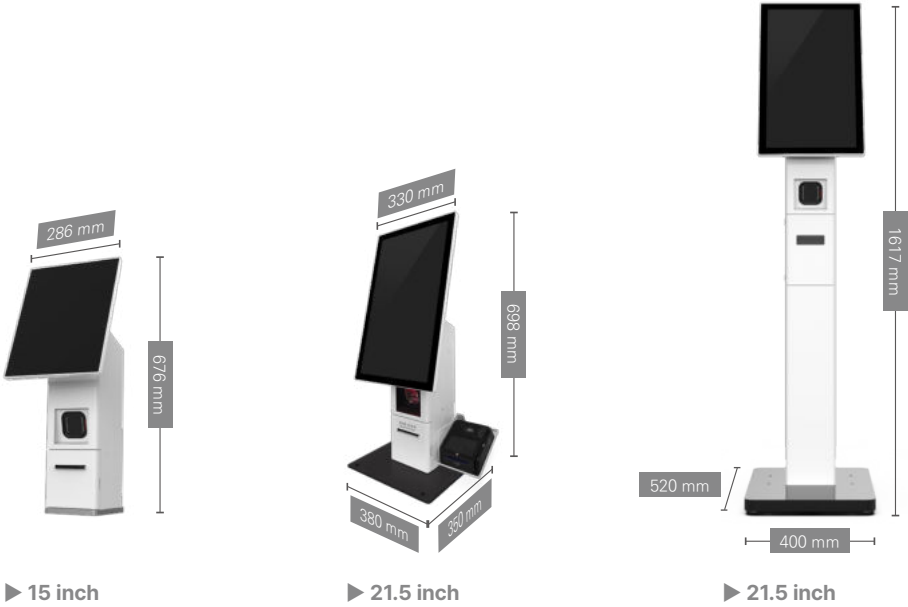




SCO KIOSK

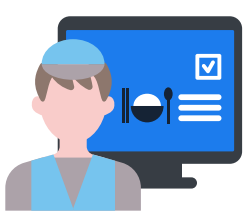
SCO		
System		
Processor	Intel® Processor N97 up to 3.60 GHz(Fanless)	12th Generation Intel® Core™ Processors Core i3-1215U /Core i5-1235U / Core i7-1255U (Fanless)
Chipset / BIOS	Intel® Alder Lake-N SoC / AMI UEFI	Intel® Alder Lake SoC / AMI UEFI
Storage	2.5" SATA III SSD 128GB (SSD 256/512GB, optional)	
Memory	8GB SO-DIMM DDR4 3200MHz x 1 (Max 16GB, optional)	8GB SO-DIMM DDR4 3200MHz x 1 (Max 32GB, optional)
Graphics	Intel®UHD 1.2GHz(Execution Units 24)	Core i3-1215U - Intel®UHD Graphics for 12th Gen Intel® Processors Core i5-1235U / Core i7-1255U - Intel Iris Xe Graphics(Execution Units 80)
OS	Windows 10 IoT Enterprise(64bit), Windows 11 IoT Enterprise(64bit)	
Display		
Primary Display Type	15" LED Backlight (768 x 1024 Resolution / 400cd/m²) 21.5" LED Backlight (1080 x 1920 Resolution / 300cd/m²)	
Touch	PCAP 10 Point Multi-touch	
I/O Interfaces		
USB	2 x USB 2.0 (Rear Top x 2), 1 x USB 2.0 (RJ11), 4 x USB 3.0 (Rear Bottom x 4)	
Serial	6 (DB9 x 3, RJ50 x 2, RJ11 x 1)	
Audio	1 x Audio-out / 3.5mm	
Extend Displays	1 x DP output	
LAN	1 x RJ45 (Base-T 10,100,1000m/bps Ethernet)	
Speaker	1 x 3W	
Printer		
Printer	3" Thermal Receipt Printer (Speed: 200mm/sec max. Autocut)	
Scanner		
Scanner	2D Scanner (optional)	
Environment		
Power Supply (Desk)	DC 24V/4A (AC 100V~240V, 96W)	
Power Supply (Stand)	DC 12V/5A (AC 100V~240V, 60W) / 24V/1.75A	
Temperature	Operating Temp : 0~40℃ / Storage Temp : -20~60℃ / Humidity : 20% to 90%	
Certifications	CE, FCC, KC	

\* 사양은 사전 통보 없이 변경될 수 있습니다.  
\* 박스 무게는 모델 및 구성품에 따라 다소 차이가 있을 수 있습니다.



## 통합 솔루션

아임유의 통합 매장 관리 솔루션은 국내는 물론 해외 어디에서도 사용 가능한 국내 유일의 시스템으로 포스, 키오스크, 스마트오더, 테이블오더를 하나로 운영할 수 있습니다. 카운터, 테이블, 모바일, 배달, 무인 주문의 다양한 주문 채널을 통합 관리하고 웨이팅(대기/예약), KDS(주방주문자동화), 고객 호출, 마케팅 기능 제공으로 매장 운영의 효율성을 높일 수 있으며, 회원 포인트 적립, 스탬프/쿠폰, 선불 카드, 전자영수증 등 마케팅 기능을 활용하여 매장 맞춤형 메시지를 알림톡으로 쉽게 발송하여 고객의 재방문을 유도할 수 있습니다.



### 포스

#### 점원용

매장(카운터)  
주문·결제 통합 관리

+

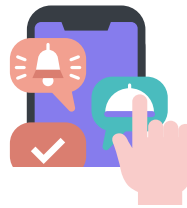


### 키오스크

#### 고객용

매장 내 직접 주문

+



### 스마트오더

#### 고객용

매장 밖 주문 픽업·배달

+



### 테이블오더

#### 고객용 / 점원용

고객 : 테이블에서 주문·결제  
점원 : 이동식 메뉴판/주문기

## 주문 통합

고객

### 주문 알림



### 알림톡

주문정보 전달  
전자영수증, 스마트오더, 회원 포인트 통합

점원

### 주방 통합



### 주방모니터 & 고객호출

주문 받은 정보를 주방 모니터를 통해 확인  
원터치로 고객 호출

픽업 요청



# 소프트웨어 제품 라인업

## 매출 관리 · 주문솔루션

WEB / ASP  
IMU 클라우드

통합매장관리솔루션  
클라우드샵

선불/후불/배달  
UP포스

안드로이드  
UP포스

통합지원관리(대리점용)  
USMS

무인주문결제  
UP키오스크

테이블오더/태블릿메뉴판  
UP오더

경제적인NFC & QR 주문  
UP오더태그프리미엄

## 주문호출자동화 · 인공지능 · 부가서비스

인공지능스캐너  
AI 스캐너(POS/KIOSK)

인공지능키오스크  
AI 음성키오스크

주방주문자동화  
UP KDS

대기호출 DID  
UP DID / UP DID PRO

고객대기관리시스템  
UP웨이팅

부가서비스  
스탬프/쿠폰

부가서비스(리워드)  
포인트적립

부가서비스(리워드)  
상품권

부가서비스(카카오톡고객호출)  
UP알리미

부가서비스(리뷰/전자영수증)  
기타



## 아임유 통합 매장관리 솔루션 구성도



- |                                   |                                     |                           |
|-----------------------------------|-------------------------------------|---------------------------|
| <b>1 주문 · 결제</b> →                | <b>2 주문확인</b> →                     | <b>3 고객호출</b>             |
| UP포스<br>UP키오스크<br>UP오더<br>UP스마트오더 | UP KDS<br>UP키친콜<br>UP CALL<br>주방프린터 | UP DID Pro<br>UP알리미 (알림톡) |

포스, 키오스크, 스마트오더, 테이블오더  
하나의 시스템으로 운영





imupos.com

#### 주식회사 아임유

본사 서울 금천구 가산디지털2로 115, 609호 (가산동 대륭테크노타운 3차)  
공장 경기도 안산시 단원구 별망로 555 타원타크라5차 717~724호  
수리센터 경기도 안산시 단원구 별망로 555 타원타크라5차 724호

IMUPOS를 검색하고 SNS 정보를 구독해 보세요!



홈 페이지 imupos.com  
기술지원센터 1566-4534  
수리센터 070-4469-3782

구매 상담  
**1566-9209**