

# JTNET 통합모듈 설정

\* 해당 문서는 JTTPAYDAEMON 를 기초로 함.

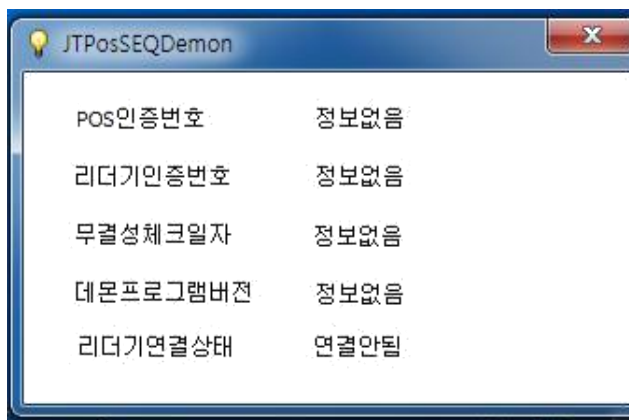
## 1. setup.exe 통합 모듈 설치 및 UP POS 연동 절차

- A. 설명 – setup.exe 통합 모듈 설치
- B. 방법
  - i. setup.exe 파일 실행  
(windows7 부터 관리자 권한으로 실행)
  - ii. 바탕화면의 JTTPAYDAEMON.exe 파일 실행 후 초기 설정
  - iii. UP POS 재실행하여 개시거래 완료

## 2. exe 환경설정

- A. 설명 – setup.exe 파일 실행하여 설치
- B. JTTPAYDAEMON.exe 파일 실행

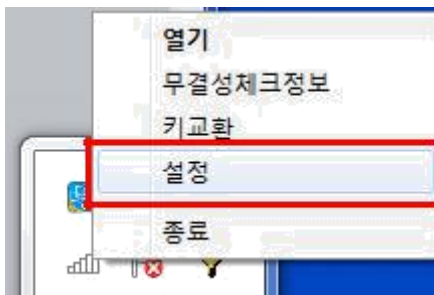
### ① JTTPAYDAEMON.exe 최초 실행 화면



→ 현재 포트 설정이 되지 않았으므로 [리더기 연결 상태 : 연결 안 됨] 상태 표시가 됨.

### ② 장비 설정

#### 2.1 IC 리더기 및 서명패드 설정



바탕화면 우측 아래 JTTPAYDAEMON 아이콘 우 클릭 후 **설정** 버튼 클릭

JtPayDaemon 환경설정

JtPayDaemon 설정

서버 접속 설정

IPAddress 211.48.96.28

Port 11702

IC리더기 연결 설정

COM PORT 14

통신속도 38400

포스종류 일반POS

서명패드 연결 설정

COM PORT 3

통신속도 38400

저장 취소

POS 와 연결된 IC 리더기 및 서명패드의  
PORT 와 통신속도(Default : 38400) 설  
정 후 저장

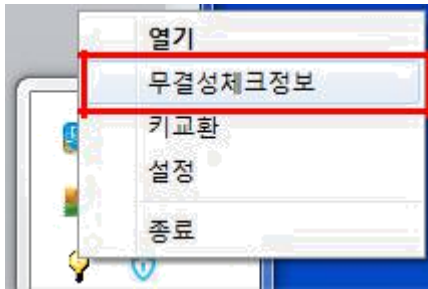
단, 현재 **포스 종류에서 KIOSK 는 사용불가**, 따라서 KIOSK 포스 프로그램 설치시에도  
포스종류는 **반드시 일반 POS 로 설정**  
(포스종류의 KIOSK 는 현재 지원하지 않는 IC 리더기만을 지원)

설정 후 IC 리더기가 정상적으로 연결되었을 때

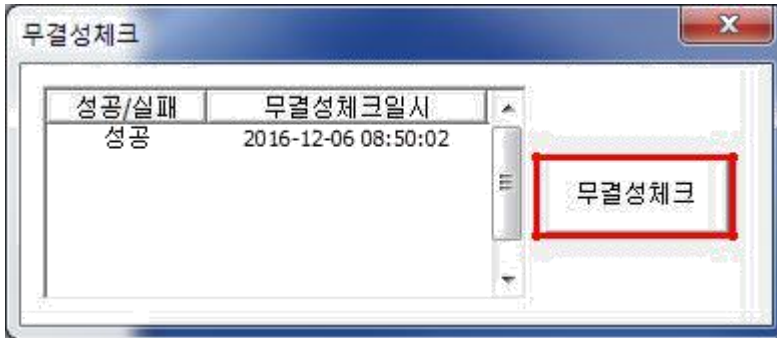
JTPAYDAEMON

POS인증번호	JTPAYDAEMON1001
리더기인증번호	#SP-4200PIMU1001
무결성체크일자	2016-12-06 18:13:19 성공
데몬프로그램버전	1.0.1.1
리더기연결상태	연결성공

## 2.2 무결성 체크

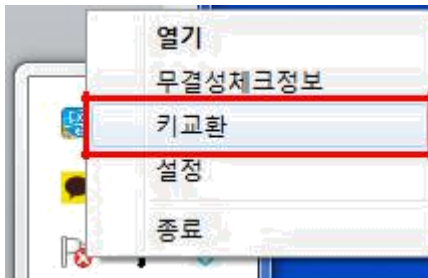


바탕화면 우측 아래 JTPAYDAEMON 아이콘 우 클릭 후  
무결성 체크 정보 버튼 클릭

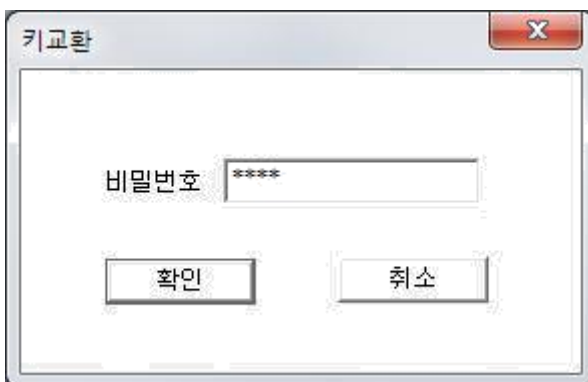


무결성 체크 화면이 나타나면 무결성 체크 버튼 선택 후 결과 확인  
무결성 체크 실패 시 거래 불가

## 2.3 키교환



바탕화면 우측 아래 JTPAYDAEMON 아이콘 우 클릭 후  
키 교환 버튼 클릭



키 교환 화면이 나타나면 비밀번호(1204) 입력 후 확인

키 교환은 암호화 키를 내려 받는 기능으로 최초 키 교환 진행 후 3 년 주기로 갱신.

### 3. UP POS 설정

- A. 운영 설정 / 시스템 설정 / VAN 설정 화면으로 이동
- B. IC VAN Agent 연동 방식 선택.
- C. 개시거래 전 단말기 번호 입력 (**필수**)
- D. 싸인패드 사용 유무 설정 (**필수**)
- E. 가상 보안 단말기 호스트 주소 설정 필요 없음

### 5. 기타

- A. 5만원 이하 결제 시 무서명 거래(No CVM)